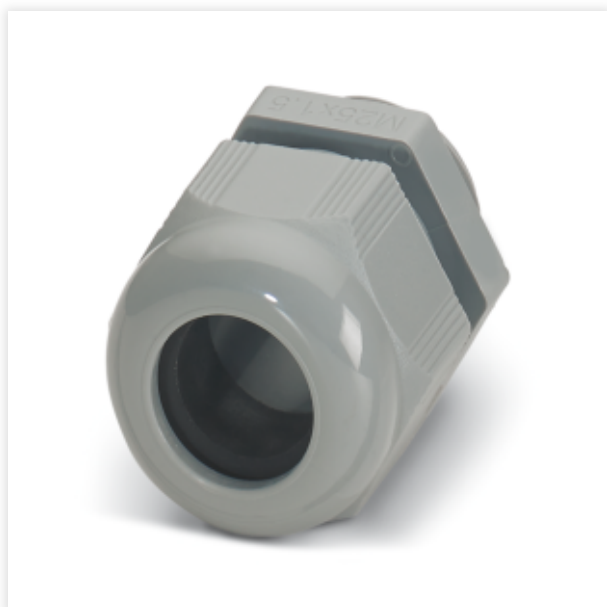


G-INS-M20-S68N-PNES-GY

Dławnica kablowa



Kod producenta: **1411125**

Opis produktu

Dławnica kablowa, materiał przepustu: PA, zastosowanie: Standard, zewnętrzna średnica kabla 6 mm ... 12 mm, ekranowanie: nie, gwint przyłącza: M20 x 1,5, kolor: srebrnoszary RAL 7001

Dane techniczne

Montaż

Informacja montażu	1) Zamontować w obudowie kołnierz złącza śrubowego odpowiednim momentem dokręcenia 2) Wsunąć przewód 3) Dokręcić nakrętkę kołpakową odpowiednim momentem dokręcenia
--------------------	---

Właściwości produktu

Typ produktu	Dławnica kablowa
Zastosowanie	Standard
Liczba przewodów	1
Producent	BIMED
Oznaczenie producenta	BM-02
Ekranowany	nie
Wersja odciążki	A
Status utrzymania danych	
Wersja artykułu	00

Parametry

Kategoria udarowa	2
Wykonanie, Odciążka	A

G-INS-M20-S68N-PNES-GY

Dławnica kablowa



Wymiary

Rysunek wymiarowy	
Długość	42 mm
Długość gwintu przyłącza	10 mm
Średnica otworu	20,1 mm ... 20,2 mm
Rozwartość klucza do nakrętki kołpakowej	24 mm
Rozwartość klucza króćców	24 mm
Wymiar kątowy sześciokąta	27,8 mm
Rodzaj gwintu od strony przyłączy	M20 x 1,5
Skok gwintu	1,5 mm

Dane przyłączeniowe

Moment dokręcania	4 Nm \pm 0,5 Nm (Nakrętka kołpakowa)
	3,5 Nm (Króciec)

Dane materiału

Kolor	srebrno-szary (RAL 7001)
Materiał Obudowa	PA (Obudowa)
Klasa palności wg UL 94	V2
Materiał uszczelki Uszczelka kabla	CR
Materiał przepustu	PA

Kabel/przewód

Zewnętrzna średnica przewodu Przewód 1	6 mm ... 12 mm
Zewnętrzna średnica przewodu	9 mm ... 12 mm (przy UL 514 B)
Bezhalogenowość	nie

G-INS-M20-S68N-PNES-GY

Dławnica kablowa



Warunki środowiskowe i żywotność

Warunki otoczenia	
Stopień ochrony	IP66
	IP68 (5 bar / 0,5 h)
Stopień ochrony (NEMA)	1
	4
	4X
	12
	13
Temperatura otoczenia (praca)	-40 °C ... 100 °C (statyczny)